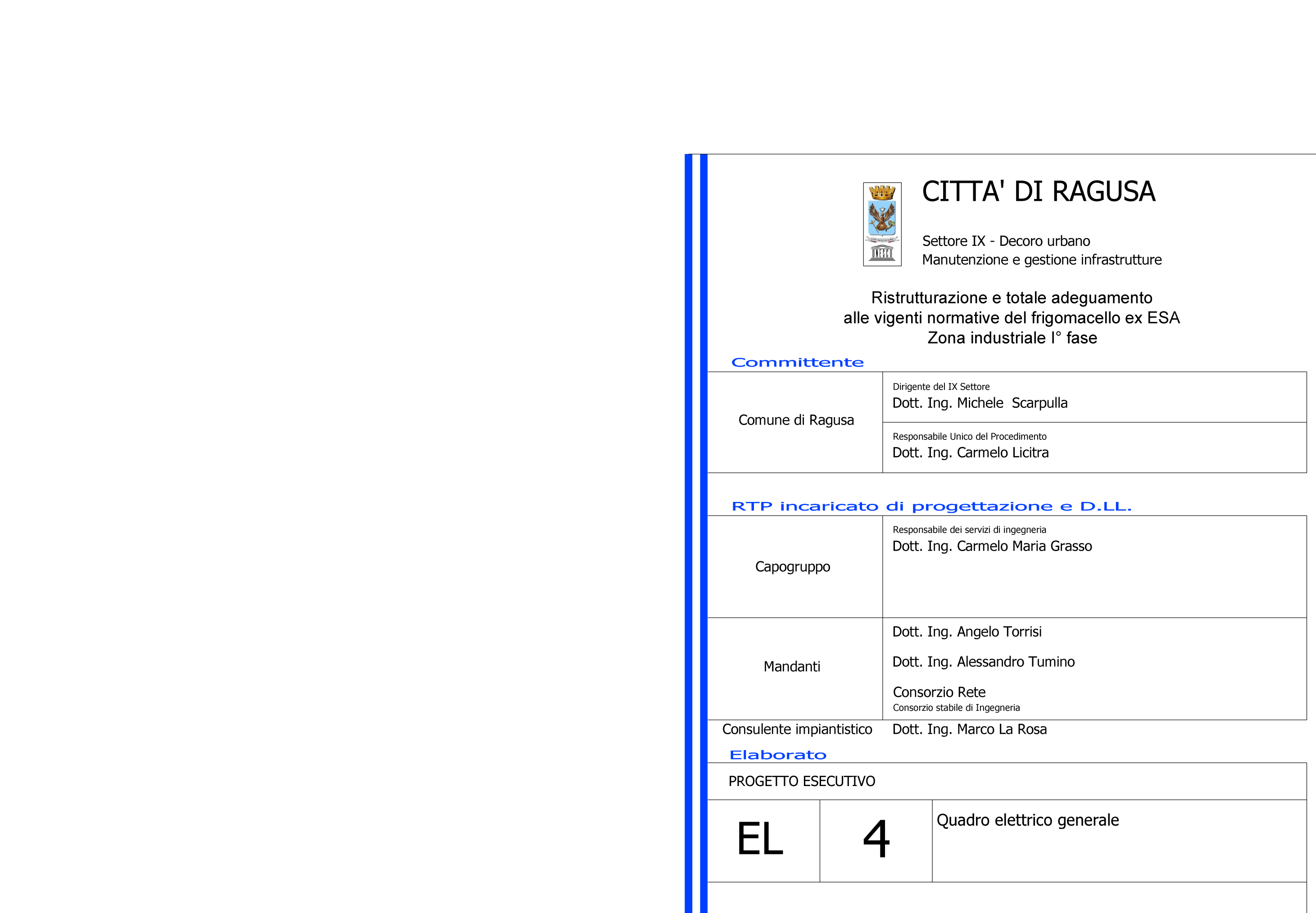
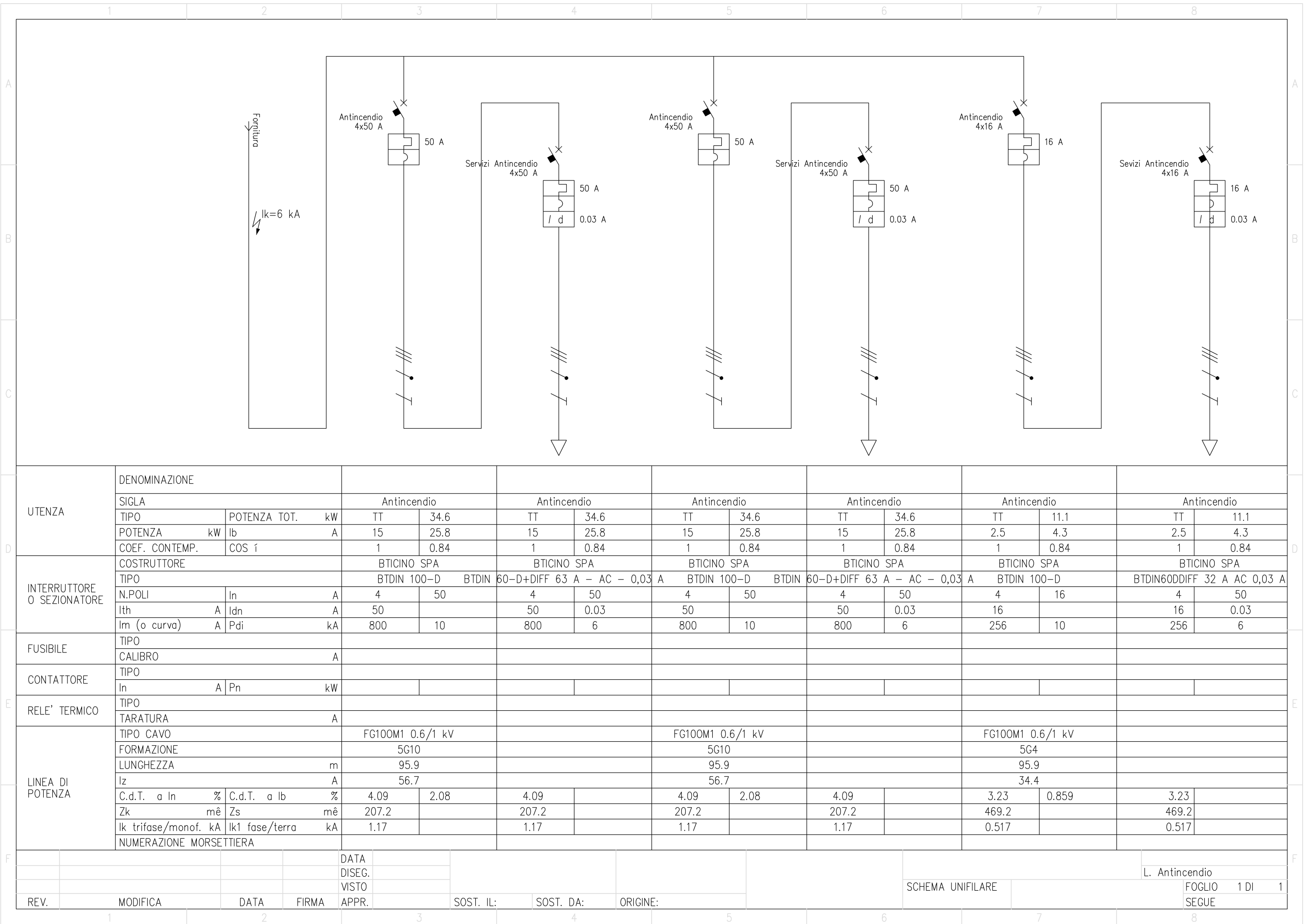
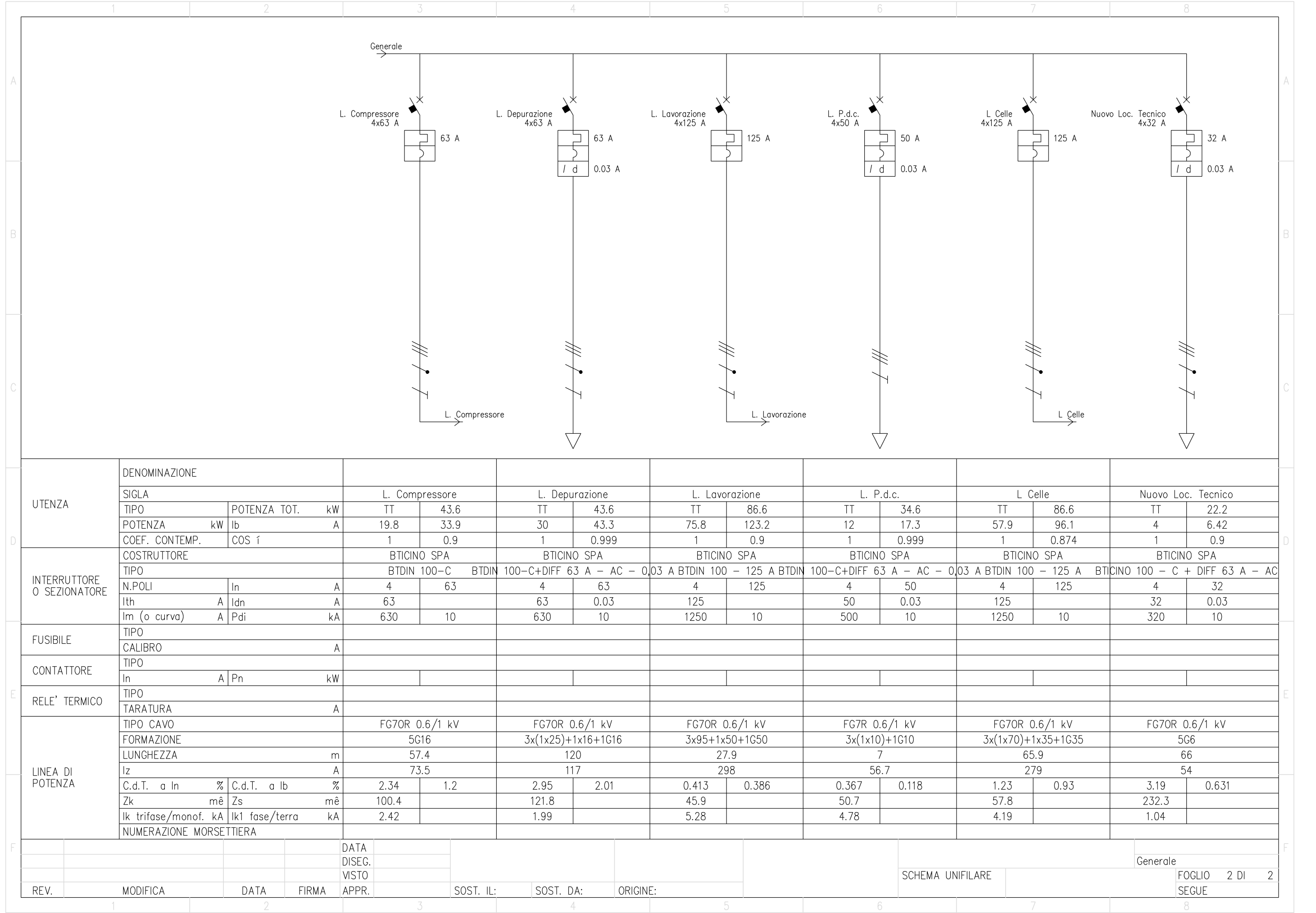
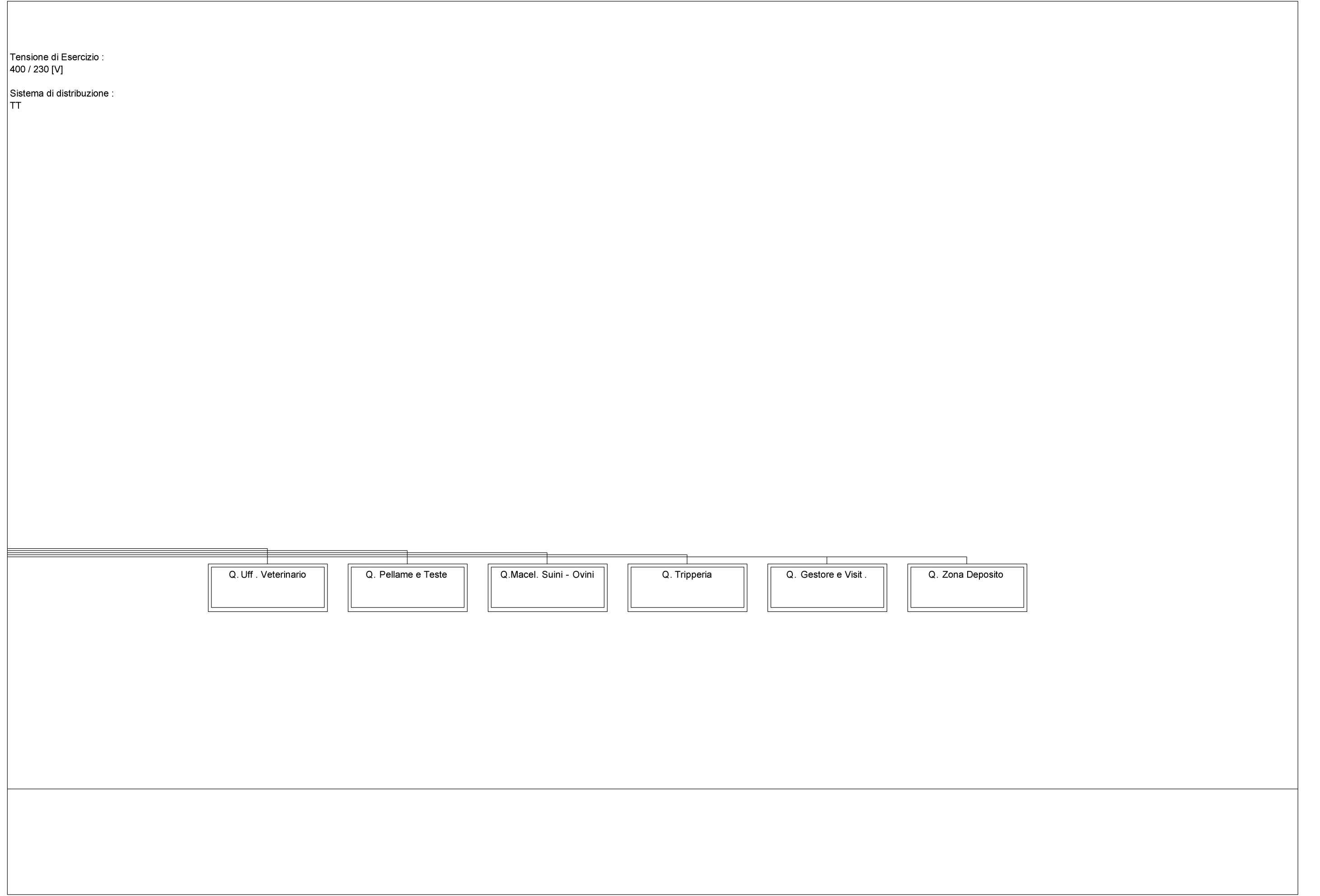
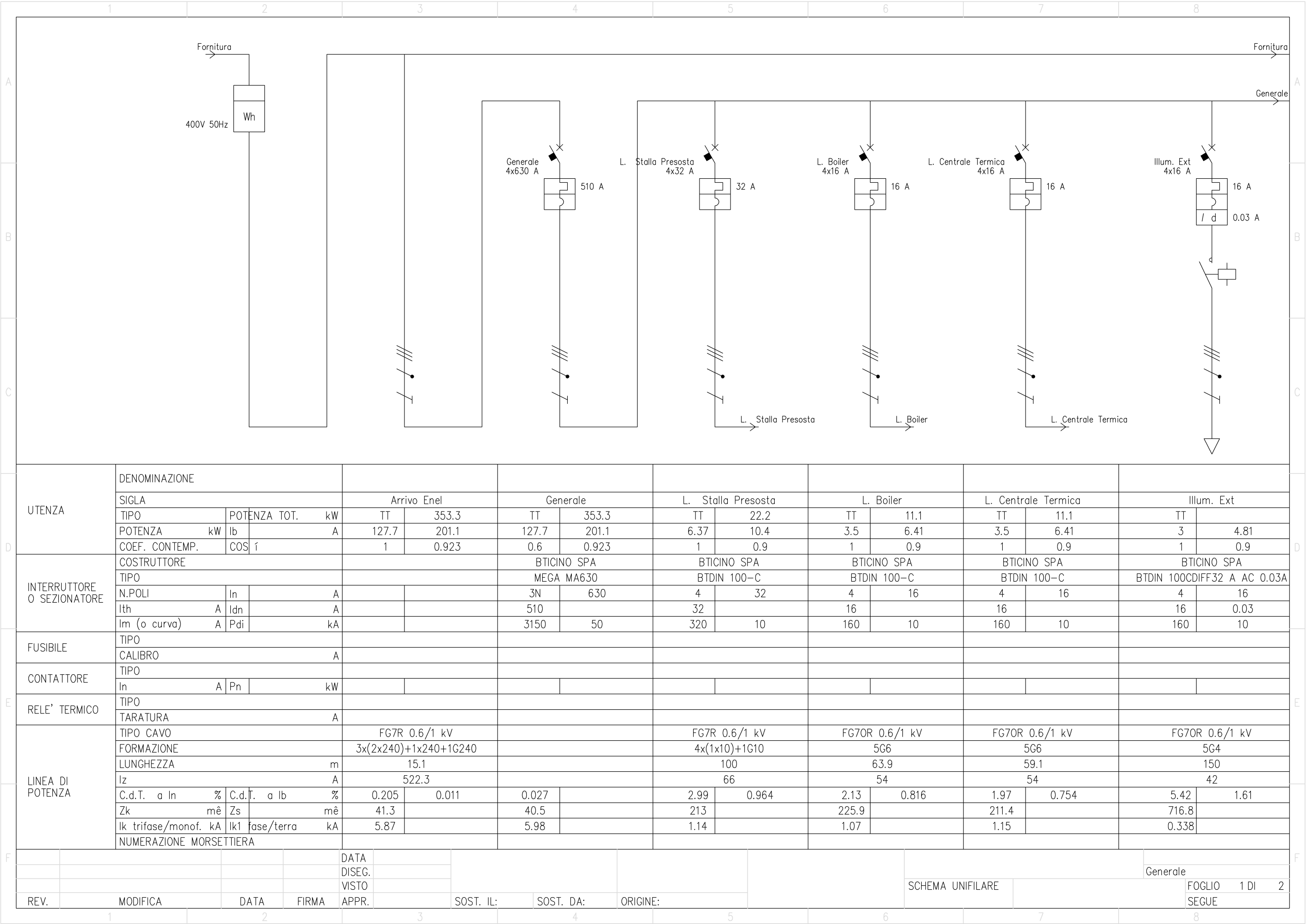


## SCHEMA A BLOCCHI



## CITTA' DI RAGUSA

Settore IX - Decoro urbano  
Manutenzione e gestione infrastrutture

**Ristrutturazione e totale adeguamento  
alle vigenti normative del frigorifero ex ESA  
Zona industriale 1° fase**

Comune di Ragusa

Dirigente del IX Settore  
Dott. Ing. Michele Scarpulla  
Responsabile Unico del Procedimento  
Dott. Ing. Carmelo Licitra

Capogruppo

Responsabile dei servizi di ingegneria  
Dott. Ing. Carmelo Maria Grasso

Mandanti

Dott. Ing. Angelo Torrisi  
Dott. Ing. Alessandro Tumino  
Consorzio Rete  
Consorzio stabile di Ingegneria

Consulente impiantistico

Dott. Ing. Marco La Rosa

Elaborato

PROGETTO ESECUTIVO

EL

4

Quadro elettrico generale

COMMESSA

LIVELLO

REVISIONI

PU11008

ESEC-EL-4-A

A  
09-05-2009